

TEKNISK BILAG TIL  
TYPEGODKENDELSESATTEST

Nr.: 08-1954

Bilag nr.: 1

Emne: Plombering

Dato: 2004-01-12

Side: 1 af 2

Ansøgning nr.: 2002-7053-1722

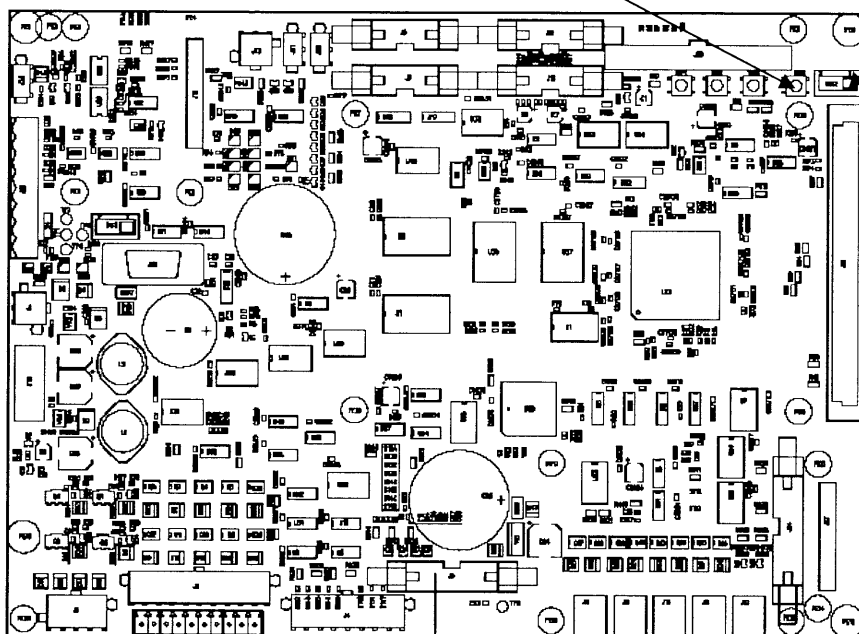
Systembetegnelse: IV - 351 cs

Plombering:

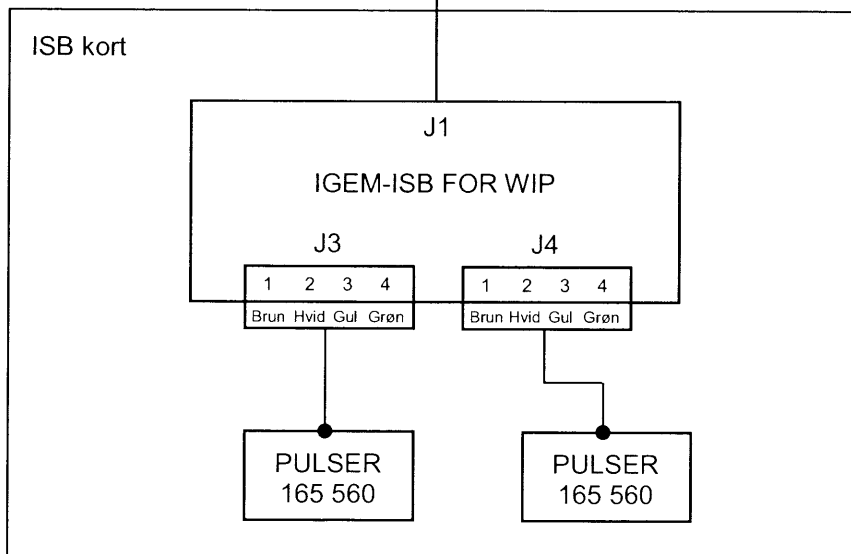
CPU-kort

CRC knap

Slide switch  
Legale måledata



ISB kort



TEKNISK BILAG TIL  
TYPEGODKENDELSESATTEST

Nr.: 08-1954

Bilag nr.: 1

Emne: Check af programversion

Dato: 2004-01-12

Side: 2 af 2

Ansøgning nr.: 2002-7053-1722

Systembetegnelse: IV - 351 cs

**Check af CRC sum:**

Program på CPU-kort lagres via seriel port J14 (8 benet) eller D-sub port J26 ind i 2 afsnit til en ON-BOARD MEMOMRY (FLASH). Ét afsnit omhandlende legale måledata og ét afsnit for andre funktioner. Ved lagring af ny programversion kontrollerer et PC-program at PRG LOAD SWITCH er i venstrestillet/sikret position. Kun program med identisk programversion vedrørende "LEGALE MÅLEDATA" kan lagres. Ændring af programversion vedrørende "LEGALE MÅLEDATA" kan kun lagres med PRG LOAD SWITCH i højrestillet/usikret position. Programdelen vedrørende "ANDRE FUNKTIONER (APPLIKATION)" kan via seriel port (J18) ændres uden plombebrud. Vedrørende plombering af PRG LOAD SWITCH se afsnit 2 PLOMBERING af ELEKTRONISK STYRING.

**Check af CRC sum:**

Aktuel programversion for "LEGALE MÅLEDATA" vises som en CRC CHECK SUM i volumen display, ved aktivering af CRC knap i punkt SW1 i øverste højre hjørne på CPU-kort.